



COACHING SISTÉMICO-HS®

para Personas, Líderes, Equipos y Organizaciones

Nivel EXPERTO

MADRID 2018

18 – 19 – 20 Mayo

MANEJA
con destreza
una **SESIÓN** de
COACHING S-HS®



Ángel de Lope

Pionero y Líder en
España en esta metodología





COACHING SISTÉMICO-HS®

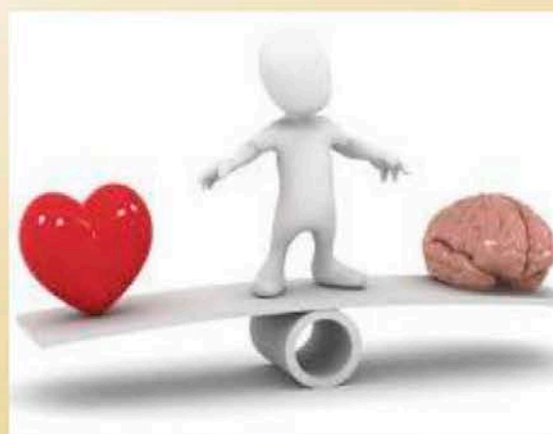
para Personas, Líderes, Equipos y Organizaciones

Nivel **EXPERTO**

MADRID 2018

18 – 19 – 20 Mayo

MANEJA
con destreza
una **SESIÓN** de
COACHING S-HS®



Ángel de Lope

Pionero y Líder en
España en esta metodología



Formación EXPERTO

COACHING SISTÉMICO HS®

Individual y para equipos

ÍNDICE

OBJETIVOS	4
CONTENIDO GENERAL	5
A QUIÉN VA DIRIGIDO ESTE CURSO.....	6
METODOLOGÍA DE LAS SESIONES.....	6
VALOR AÑADIDO DEL CURSO	7
CERTIFICACIONES	7
CONTENIDO DETALLADO DEL MÓDULO	8
DIRECTOR y FORMADORES.....	10
EMPRESAS QUE HAN PROBADO ESTA METODOLOGÍA.....	155
ALGUNOS FEEDBACKS DE ALUMNOS	17
LUGAR, FECHAS y HORARIOS	18
INVERSIÓN y FORMA DE PAGO	18
DESCUENTOS y SUBVENCIONES.....	18
MÁS INFORMACIÓN y RESERVAS.....	19

OBJETIVOS

Con el aprendizaje que proporciona este programa podrás:

- Mejorar la **eficiencia** de cualquier persona, equipo, empresa u organización.
- Incorporar una herramienta de **efectividad inmediata** en el análisis de problemas y toma de decisiones.
- **Diagnosticar** la situación personal, del equipo o de la organización.
- **Descubrir y eliminar obstáculos** que impiden alcanzar los objetivos marcados.
- **Identificar las barreras** que actúan como frenos no visibles.
- Realizar **cambios reales rápidos** para desbloquear situaciones nocivas.
- Facilitar la **adaptación de las personas y/o equipos** al sistema organizativo.
- **Comprender las dinámicas emocionales** que se mueven “por debajo de la superficie” y que están frenando la consecución de las metas fijadas.
- **Aprender a trabajar con la parte del cerebro** y las cualidades que más te ayuden en cada momento (consciente-inconsciente, acción-relación, lógica-abstracción)
- **Mejorar las aptitudes** de dirección, liderazgo, comunicación y trabajo en equipo, ya seas directivo, líder, jefe o trabajador.
- **Enriquecer** la profesión como formador, coach, consultor, asesor, etc.
- Tener una **nueva herramienta** para los procesos de coaching.
- Alcanzar un **equilibrio** entre la vida personal y laboral.

El **Coaching Sistémico-HS®** basado en las Configuraciones Sistémicas y en la Hellinger Ciencia (HS®), es una de las herramientas más innovadoras que actualmente existen para lograr el crecimiento de las personas, los equipos y las empresas, de una manera real, rápida y muy eficiente.

Su poder de integración nace de una evolución armónica entre las personas equipos y organizaciones, orientada a **soluciones eficientes (eficaces y rápidas)** que conducen al equilibrio y al éxito, **sin sobre esfuerzo inútil**, reduciendo los gastos de energía poco productiva.

El **Coaching Sistémico-HS®** se diferencia y aporta como valor añadido, tanto al coaching tradicional como a otros tipos de coaching sistémico, la aplicación de las leyes Sistémicas HS, la potencia de unas imágenes y un tipo de preguntas muy específicas tales como:

- qué necesitas y que sientes que necesita el otro
- quiénes intervienen y/o pertenecen al sistema del conflicto
- qué orden está primando en el sistema y cuál ayudaría a resolver el conflicto
- cómo es la relación de intercambio y cuál es la que ayudaría a equilibrar el bienestar de todos los miembros del sistema que ayudara a conseguir los objetivos de la manera más eficiente.

En este sentido, el Coaching Sistémico-HS® y las Configuraciones Organizacionales, especialmente en momentos de incertidumbre como el actual, permite **ordenar los elementos organizativos** (estrategia, objetivos, recursos,... personas, equipos, etc.) para establecer relaciones de confianza que favorezcan la eficiencia y la consecución rápida de objetivos, y que aumenten el bienestar, la motivación, y la productividad en las personas y en los equipos.

CONTENIDO GENERAL

Con este curso EXPERTO aprenderás:

1. **Emociones y sentimientos del coach y del coachee (Parte I):** ¿Qué es una emoción? - ¿Qué hacer con una emoción? - En que se diferencia de un sentimiento - ¿Qué hacemos para que nos perjudiquen las emociones? - ¿Qué debemos hacer para nuestro beneficio?- Como estar en equilibrio con ellos.
2. **Emociones y sentimientos del coach y del coachee (Parte II):** Clasificación de las emociones - tipos de sentimientos y su localización - Emociones y sentimientos y su localización - emociones y sentimientos de las personas - Aprender a percibirlos y a distinguirlos.
3. **La Personalidad:** Que es nuestro y que no. Tipos de personalidad. Como abordar al coachee según la personalidad
4. **El Diseño Humano:** la estructura del Coach/Facilitador y del Coachee/Cliente.
5. **Principios de la Ayuda para el coach:** Los 5 principios que ayudan a que el coach sea más efectivo: ...dar lo que se tiene...,...asentir a lo que hay..., ...acompañar a donde quiere el coachee...,...verle con todo el sistema...,...tomar al cliente/coachee como es...
6. **Tipos de Configuraciones EXPERTAS:** El Sistema - La Frase - El Problema-Solución - El Tetralema (para Dilemas) - Los Tres Elementos Esenciales (para RRHH) - Las Aptitudes (para RRHH) - La Gestión (para Dirección).
7. **Proceso de Coaching Sistémico HS®:** Plan de Acción EXPERTO (Cuando hacerlo y como seguirlo) - Cuestionarios de Revisión y Progresión de cada sesión - Cuando acabar un proceso de coaching.

A QUIÉN VA DIRIGIDO ESTE CURSO

Esta formación está dirigida a:

- **Propietarios, altos directivos, consejeros, directores, jefes, empresarios, autónomos, trabajadores, etc.** que quieran ser EXPERTOS en la Visión Sistémica HS® para mejorar la organización en la que están y/o su situación personal dentro de ella. Y para los que quieran aumentar la eficiencia de sus equipos o de alguno de sus miembros, utilizando toda la fuerza del sistema/equipo, para conseguir los objetivos marcados mediante esta metodología.
- **Formadores, Coaches, Consultores, Asesores, del ámbito del desarrollo personal y organizacional, de la planificación estratégica, del diseño organizativo, del control de calidad, de I+D+I,...** y todos aquellos que quieran desarrollar las habilidades y competencias necesarias para ser un experto Coach Sistémico incorporando la Visión Sistémica, tanto en el ámbito individual, de equipos u organizacional y acompañar al coachee/cliente para que realice el cambio profesional o personal que se haya marcado.
- **Para cualquier otra persona** que no estando en ninguno de los perfiles anteriores quiera profundizar en la Visión Sistémica HS® a su vida y las ventajas que esta proporciona para mejorar las relaciones que mantiene en su día a día haciéndolas más ecológicas, fluidas y beneficiosas para todos.

Requisito: Para hacer este módulo tienes que tener hecha una formación básica y avanzada en Coaching Sistémico HS®

METODOLOGÍA DE LAS SESIONES

Las sesiones presenciales incluyen:

1. **Desarrollo de la Teoría del programa.** Explicación de su procedencia así como de su aplicación práctica.
2. **Ejercicios de Configuraciones Sistémicas,** para ayudar a la comprensión e integración de la teoría explicada.
3. **Sesiones prácticas realizadas entre compañeros** para ir adquiriendo confianza y destreza en el uso de esta potente herramienta. Serán supervisadas por los profesores y tutores del curso.
4. **Sesiones prácticas realizadas con clientes reales** para que los alumnos puedan experimentar la puesta en práctica de lo aprendido. Para ello cada alumno deberá traer al menos un cliente para que otro compañero

suyo pueda realizarle una sesión de Coaching Sistémico HS® supervisada por los profesores y tutores del curso

5. **Análisis de todas las sesiones prácticas realizadas** para comprender la metodología y la forma de aplicación. Y cómo y cuándo aplicarse.

VALOR AÑADIDO DEL CURSO

El valor añadido de este curso es que:

- **Aumenta el nivel de consciencia racional y emocional**, sobre la forma de procesar e integrar las informaciones, conscientes e inconscientes, que llegan al ser humano al relacionarse con otras personas y con equipos.
- **Aumenta la capacitación de los asistentes**, para conocernos y comunicarnos mejor con nosotros mismos y con los seres humanos con los que interactuamos.
- **Promueve la aceptación de uno mismo y del entorno**, y desde ahí realizar el cambio personal necesario para conseguir relaciones humanas más sanas y equilibradas que nos permitan conseguir los objetivos.
- **Aumenta la seguridad** al usar las aportaciones Sistémicas, tanto en la persona como en los equipos, en cuanto que trabajamos con casos reales presentados por los participantes, pudiéndose experimentar el cómo aplicarlos a la vida diaria de cada uno, tanto en el ámbito personal como en el profesional.
- **Aporta a los participantes la oportunidad de contar con seguimiento y apoyo en su desarrollo y crecimiento, personal y profesional**, por parte del equipo de DS Humano.

CERTIFICACIONES

Los asistentes recibirán un certificado expedido por "DS-Humano" que está reconocido por:

- La ICF (International Coaching Federation) como programa CCE (Cursos de Educación Continuada) en 40 créditos para la obtención y/o mantenimiento para estar CERTIFICADO como coach ACC, PCC o MCC.



- ICF (International Coaching Federation) aprobado como parte del programa completo de Formación en Coaching ACSTH



- AECOP (Asociación Española de Coaching y Consultoría de Procesos) como parte del programa certificado para obtener la calificación como Coach Profesional y Sénior.



- La AEBH (Asociación Española de Constelaciones Bert Hellinger) como parte de la formación necesaria para acceder a miembro titular o didacta de la misma.



Ángel de Lope, profesor acreditado por la Hellinger Ciencia

El curso consta de 40 horas, de las cuales 20h son presenciales y 20h son de prácticas supervisadas y/o trabajos on-line.

Para la obtención del certificado es necesario tanto una asistencia mínima del 90% de las horas lectivas presenciales, como haber realizado todos los trabajos prácticos y/o on line que se soliciten durante el curso.

CONTENIDO DETALLADO DEL MÓDULO

◆ PREPARÁNDONOS (coach y coachee) PARA las SESIONES de Coaching Sistémico HS®.

1. LAS EMOCIONES Y LOS SENTIMIENTOS EN EL COACH/DIRECTOR Y EN EL CLIENTE/COACHEE.

- Diferencias entre Razón-Emoción y Emoción-Sentimiento.
- ¿Qué es una emoción? - ¿Qué hacer con una emoción? - ¿En qué se diferencia de un sentimiento?
- ¿Qué hacemos para que nos perjudiquen las emociones? - ¿Qué debemos hacer para nuestro beneficio?- ¿Cómo estar en equilibrio con ellos?
- Clasificación de las emociones - tipos de sentimientos y su localización - Emociones y sentimientos y su localización - emociones y sentimientos de las personas - Aprender a percibirlos y a distinguirlos.
- ¿Qué es una emoción primaria y que es una secundaria? ¿Cuál ayuda y cuál NO?

- ¿Cómo hacer que el cliente/coachee pase de la razón a la emoción y de las emociones secundarias a las primarias?
- Aprender a distinguir las emociones en una sesión de coaching.

EJECICIOS PRÁCTICOS para reconocerlas y para poder modificarlas eficientemente

- ¿Qué hacer cuando aparecen en el cliente/coachee?
- ¿Y cuando aparecen en LOS EQUIPOS?
- ¿Cuáles son personales y cuáles sistémicas?
- ¿Cómo reconocerlos? ¿Dónde se localizan?
- ¿Cómo se muestran?

2. PRÁCTICAS EXPERTAS tutorizadas, de sesiones de Coaching Sistémico HS®, entre los alumnos, para acompañar con destreza LAS EMOCIONES DEL COACHEE/CLIENTE y darle una mayor profundidad y eficacia a las sesiones

- Trabajo entre los participantes haciéndolo por fases para una comprensión escalar e integrativa del proceso

◆ **HERRAMIENTAS EXPERTAS.**

1. LA PERSONALIDAD: Qué es nuestro y qué no.

2. EL DISEÑO HUMANO: LA ESTRUCTURA DEL COACH/FACILITADOR Y DEL COACHEE/CLIENTE.

3. La AYUDA para el coach

- Ayudar, ¿qué significa? - La ayuda como compensación.
- Los cinco principios de la ayuda para el coach:
 1. ...dar lo que se tiene...
 2. ...asentir a lo que hay...
 3. ...acompañar a donde quiere el coachee...
 4. ...verle con todo el sistema...
 5. ...tomar al cliente/coachee como es...

4. PRÁCTICAS EXPERTAS tutorizadas, de sesiones de Coaching Sistémico HS®, entre los alumnos para familiarizarse, CON LOS PRINCIPIOS DE LA AYUDA para el Coach

- Trabajo entre los participantes haciéndolo por fases para una comprensión escalar e integrativa del proceso

◆ **DIRECCIÓN EXPERTA** de las sesiones de Coaching Sistémico HS®.

5. CONFIGURACIONES EXPERTAS

- El sistema (personal, organizacional, etc.).
- La frase.
- El problema.

- Los tres elementos esenciales del ser humano (muy útil para RRHH).
- Las aptitudes.
- La gestión.
- Un dilema (Tetralema).
- Prácticas tuteladas, con rueda de feedback.

◆ CONCLUSIONES

- Resumen de lo aprendido.
- Conclusiones que se extraen de lo explicado y de las sesiones y prácticas realizadas.
- Pasos a dar para poner en práctica lo aprendido
- Como poder aplicarlo en mi vida diaria de una manera efectiva y práctica

6. PRÁCTICAS SUPERVISADAS con CLIENTES REALES:

- De **SESIONES INDEPENDIENTES** de Coaching Sistémico HS® tanto:
 - Individual
 - Y a Equipos
- De **PROCESOS** de Coaching Sistémico HS® tanto:
 - Individual
 - Y a Equipos

DIRECTOR y FORMADORES

ÁNGEL DE LOPE ALEMÁN - Director y formador

Soy arquitecto de profesión con más de 30 años de experiencia en el mundo de la arquitectura, la empresa y las relaciones humanas.

También soy uno de los pioneros en España en el uso de Configuraciones Sistémicas como metodología, y en su aplicación en el Coaching Personal y Ejecutivo, creando mi propia metodología, la SISTÉMICA-HS®, para trabajar con Personas, Equipos y Organizaciones de una manera muy eficaz, rápida y con mínimo gasto de energía.



- Coach Sénior Profesional certificado por la Asociación Española de Coaching Ejecutivo y Organizativo (AECOP).
- Coach certificado Profesional (PCC) por la International Coaching Federation (ICF)
- Didacta en Configuraciones Sistémicas (Familiares, Organizacionales, Sociales, etc.) por la Asociación Española de Constelaciones Familiares Bert Hellinger (AEBH)

Conocí las Configuraciones Sistémicas en el año 1998, formándome en esta disciplina y otras complementarias, como la Hellinger Sciencia y el Coaching Sistémico, con los formadores más reconocidos nacional e internacionalmente.

Paralelamente enriquecí esta formación con otras técnicas como Psicoterapia, Psicocuerpo, Psicoemociones, Bodywork, Actives Meditations, Mindfulness, meditación Vipassana y Psicoterapia Transgeneracional.

Actualmente dirijo Desarrollo Sistémico Humano (DSH) una empresa dedicada al crecimiento y evolución de las personas, los equipos, las familias, las empresas, ... acompañándoles y ayudándoles a resolver sus problemas para que consigan sus objetivos de forma eficiente y sencilla.

Resido en Madrid donde también se encuentra la sede de DSHumano desde la que ofrecemos servicios de consultoría, asesoría, mentoring, Coaching Sistémico-HS® y Configuraciones Sistémicas-HS® a través de formaciones, cursos, talleres, conferencias y sesiones Individuales, tanto a personas como a organizaciones. Basado todo en la metodología "Sistémica- HS"®.



También imparto acciones formativas a pymes y grandes empresas por toda España, mostrando los beneficios que la Sistémica-HS® aporta a sus directivos, líderes, responsables y demás miembros.

Soy autor de los libros:

- “LA VISIÓN SISTÉMICA-HS®”. Un nuevo paradigma de las Relaciones Humanas, con los padres, la pareja, los hijos y los demás”, (3ª edición - Ed. Letras de Autor) en el que muestro una completa introducción a la Sistémica-HS en el ámbito de las relaciones humanas basada en la Hellinger Ciencia.
- “LIDERA, con la Sistémica-HS®, 360°” (Ed. Letras de Autor) en el que enseño cómo motivar personas y equipos, a través de un INTERCAMBIO equilibrado entre lo que se da y lo que se recibe. Y cómo conseguir la EFICIENCIA con un ORDEN que permite utilizar la “energía” ecológicamente y conseguir los objetivos con mucho menos esfuerzo.

MERCEDES DIEZ SANCHEZ - Coordinadora y Formadora

- Estudios en Administración y Dirección de Empresas.
- Certificada en Coaching Sistémico y Configuraciones Organizacionales
- Asesora Personal especialista en Educación de las Emociones en el ámbito organizacional.
- Instructora de Meditación Zen para empresarios.
- Formada en Constelaciones Sistémicas HS®.



Actualmente desarrolla su actividad como:

- Departamento de Administración en la empresa Valdalguis SL, empresa familiar.
- Directora de Gestión y Administración en la empresa DShumano-CSSI
- Directora de Coordinación en la empresa DShumano-El Olivo Zen.
- Coach Sistémico HS® y Transpersonal.

JULIO CESAR DIAZ - Formador

- Doctor en Psicología por la Universidad Complutense.
- Licenciado en Ciencias Empresariales por el ICADE, Univ. Comillas.
- Master en Dirección Financiera IE (Instituto de Empresa).
- Master en Programación Neurolingüística (PNL)
- Diplomado en Coaching and Mentoring (THE OCM - Oxford Brookes University).
- Coach acreditado por: ICF como PCC; AECOP-EMCC como Coach Profesional Senior; ADESCO como Coach Profesional (CAC)
- Acreditaciones técnicas en: EMDR, EFT, Técnicas de Integración Cerebral (TIC), Coaching Sistémico HS® de Equipos (CSSI), Metodología BELBIN de Roles de Equipo, MBTI y Mediador Familiar.
- Experiencia (10 años) como Coach de Empresas Familiares, Coach Personal, Executive Coaching y de Equipos, así como Consultor de Productividad en diversos Sectores.
- Experiencia (20 años) en implementación ligada a Resultados de Competencias de Venta o Comunicación influyente, tanto ante el mercado, como ante el interior de la propia Organización Empresarial en cuanto generadora del Servicio al Cliente.
- Experiencia (20 años) en diseño de sinergias para implementar aumento de efectividad por:
 - Reducción de costes estructurados con mejora simultánea del liderazgo Sistémico de los Mandos, piramidal y transversalmente integrados.
 - Establecimiento efectivo del Programa de Formación interna de la Empresa, con sus propios Mandos y Técnicos, sin consultores externos como "profesores o monitores" (La "sabiduría" está dentro de la Organización).
- Experiencia (20 años) en la implementación funcional de las sinergias organizativas derivadas, de la compra, fusión o enajenación de activos empresariales.
- Experiencia Directiva como Director General, Director de Organización y Personal, Product Manager, Consultoría, Coaching y Profesor Universitario. Sectores: Banca, Seguros, Siderurgia, Nuevas Tecnologías, Farmacéutico, Seguridad, Supermercados, Consultoría, Enseñanza, Distribución Comercial, etc.



ELENA DIAZ BARRIGÓN - Formadora y Coach

- Coach Ejecutivo. Certificación en la Escuela Europea de Coaching (Madrid)
- Coach Profesional Senior Certificado por AECOP.
- Coaching Sistémico HS®, Constelaciones Organizativas y Familiares por CSSI (Madrid).
- Coach Sistémico de Equipos y Team Building, especializada en Empresas Familiares y Grandes Organizaciones.
- Coach de Equipos certificada por Líder-haz-go!
- Coach Ejecutiva de Directivos de Empresa.
- Coach personal y Familiar en *Centro de Atención Temprana Altea*.
- Colaboradora y Formadora en DShumano.
- Acreditaciones en: *Practitioner P.N.L, Análisis Transaccional, Personality and Preferente Inventory (PAPI), 360° Feedforward, Análisis Transaccional, y TDA Team Diagnostic Assessment (USA)*
- Licenciada en Comunicación por la Universidad San Pablo CEU. Master en Dirección de Recursos Humanos. Graduada en Artes Escénicas: Especialista en comunicación, escenificación y *role play*.



Experiencia Profesional y Docente:

Su trayectoria vincula su amplia experiencia en el Desarrollo Personal y Entrenamiento Emocional, con la aplicación práctica del Coaching Ejecutivo en Grandes Organizaciones y Empresas Familiares, desempeñando esta labor como formadora y creadora de talleres exclusivos de Liderazgo y Motivación así como de Directora de RRHH.

Formadora en Coaching Ejecutivo en *El Instituto de Potencial Humano (IPH)*, Co-fundadora de Experiencia Quantum y Creadora de talleres de Cambio Cultural y Pertenencia. Imparte cursos de Coaching Sistémico, Gestión de Personas y Habilidades Directivas, Motivación y Nuevos Métodos de Venta: *Happy Vending*.

Desarrolló actividades en: Yelmo Films (Directora de RRHH), Prosegur (Gerente RRHH Madrid), Banco Sabadell-Guipuzcoano, Farmalíder, Caja Madrid y con clientes profesionales de diversos sectores.



MAITE VALLET OCHOA - Formadora y Coach

- Licenciada en Economía y Empresa, UIC.
- Coach Ejecutivo ACC. Especialista en Coaching ejecutivo (individual y de equipos),
- Certificada en coaching Sistémico y configuraciones organizacionales. Practitioner en PNL. Post grado en coaching Deportivo. Especialidad Coaching Comercial.
- Formadora en Habilidades Directivas, Actitud e Inteligencia Emocional, Gestión de las Personas, Temáticas Comerciales y Coaching.
- Colaboradora y Formadora en DShumano.
- Consultora Asociada de Barna Consulting Group y Socia Directora de Barna Coaching Group (del mismo grupo)



Experiencia docente: Profesora en UAB, Master de Comercio y Distribución Internacional; Módulo: Habilidades Directivas, Coaching y Liderazgo. Profesora de Master de RR.HH. en BGB School; Dirección y Liderazgo; Gestión de las Personas. Talleres de coaching y colaboraciones puntuales CEU-UAO. Imparte cursos de Calidad de Servicio, Fidelización de Clientes, La Importancia de las Actitudes y Motivación y colabora en el curso de Coaching Sistémico y Configuraciones Organizacionales individual y de equipos, reconocido por AECOP e ICF como formación continua CCE.



EMPRESAS QUE HAN PROBADO ESTA METODOLOGÍA



ALGUNOS FEEDBACKS DE ALUMNOS

Este curso, más que enseñarte una nueva herramienta de coaching, te inculca una metodología de trabajo que facilita la comprensión del conflicto de manera holística, que permite la visualización de un nuevo equilibrio, que busca un resultado ecológico. Las leyes sistémicas aportan un conocimiento muy valioso, aclarador y práctico.

ADRIÁN POLEGRE
Máster Coach

Enhorabuena por el curso, y por tu trabajo. Mi intuición me decía que algo importante podía aprender contigo, pero me he traído mucho más de lo que fui a buscar. Gracias. Creo que la Hellinger Sciencia ha formado un gran sistema.

LOURDES VIGUERA
Responsable RRHH - Grupo GUREAK

Un curso altamente enriquecedor a nivel personal y profesional. En el primer caso porque te permite ampliar el enfoque y el nivel de consciencia. En el segundo, porque te enseña a utilizar una metodología que contempla todas las variables que intervienen en cualquier problema desde un punto de vista dinámico y operativo, gracias a la teoría sistémica sobre la que trabaja.

NOEMÍ GALINDO
Directora General CUESTIONA CONSULTORES, S.L.

Una de las cosas que más sorprende en las sesiones de Coaching Sistémico HS® son los resultados claros y poderosos ante la aparente sencillez del proceso. Realmente sobrepasó con creces mis expectativas. Ha revolucionado mi manera de hacer coaching y trabajar en las sesiones individuales. Es sin duda, en mi proceso formativo, el trabajo que más me ha aportado.

ÁNGEL CÁRCAR MUERZA
Director General METACOACHING - Coach

Un curso fundamental para la comprensión y el manejo de las relaciones humanas. Personal y profesionalmente ha sido un regalo poder profundizar en aquello que nos sucede y nos afecta sin saberlo, mientras tenemos la oportunidad de intervenir y sanarlo. Lo recomiendo a aquellas personas que trabajen acompañando, ayudando o asesorando a otras y a cualquiera que quiera hacer un viaje interior hacia sí mismo.

ELENA DÍAZ BARRIGON
Coach personal y ejecutivo

Fascinante y absolutamente imprescindible para entender y entenderse. Rápido y efectivo. Explicado con claridad y sobriedad, ejemplos suficientes y concretos. Altamente recomendable.

RAFAEL SAIZ
Director General ALIANZAS ESTRATÉGICAS - Coach

"...Emotivo, positivo, real". "...Te ayudan a entender a situarte y sobre todo a rectificar".

ANTONIO HERNANDEZ AMOROS
Director General ACADEMIA SÁNCHEZ-CASAL

LUGAR, FECHAS y HORARIOS

En Madrid:

- Los días 18-19-20 de Mayo de 2018.
- El horario es el viernes de 16:00h a 21:00h, el sábado de 9:00h a 21:00h y el domingo de 9:00h a 14:00h.

Para los alumnos que se desplacen desde otras ciudades disponemos de precio pactado para habitaciones, en el Hotel _____.

(*) Anulaciones:

- Si decides anular tu inscripción, te devolvemos el 80% del importe abonado si lo comunicas en un plazo no inferior a 20 días del inicio del curso.

INVERSIÓN y FORMA DE PAGO

Precio del curso: 900€ + 300€ de matrícula.

El pago de la matrícula garantiza la reserva de plaza (*). En este precio no está incluido el IVA.

Los pagos se harán en la cuenta: ES71 2100 4596 44 02 00150234, a nombre de "DSHumano-Organizacional", especificando tu nombre y fecha curso.

El precio total del curso deberá estar abonado una semana antes del comienzo de este.

DESCUENTOS y SUBVENCIONES

Descuentos sobre el precio del curso:

- 15% para inscripciones realizadas 60 días antes del comienzo del curso
- 10% para inscripciones realizadas 40 días antes del comienzo del curso
- 5% para inscripciones realizadas 20 días antes del comienzo del curso
- 10% para socios de ICF, AECOP, ADESCO o AEBH.
- 10% para personas en situación de desempleo.
- 50% para repetidores de este mismo curso.

Los descuentos son ACUMULABLES siempre y cuando no se supere el 25% de descuento acumulado. INFORMATE de las condiciones

Subvención:

- Si eres trabajador en activo, contratado por una empresa que cotice a la Seguridad Social, puedes beneficiarte de una importante subvención sobre el precio del curso. Para más información, preguntanos condiciones



MÁS INFORMACIÓN y RESERVAS



Mercedes Díez Sánchez
Socia-Directora de Coordinación
Tel.: 625 386 393
mercedesdiez@dshumano.com
www.dshumano.com



Lorena Gil Forte
Coordinadora de DS
Tel.: 697 980 64
lorenagil@dshumano.com
www.dshumano.com